

Journée d'Etudes 2023

Comment accompagner les transitions agroécologiques dans les Suds ?



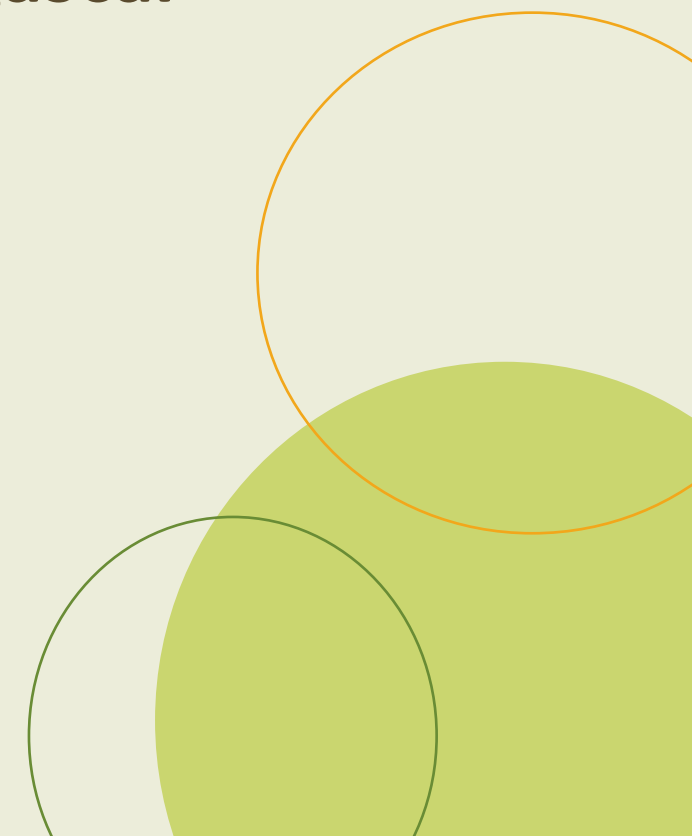
iram



Structurer l'offre de produits agricoles frais et sains dans les bassins de production autour d'Antananarivo : l'expérience du Groupe Fifata à Madagascar

Directrice Fert

Anne PANEL



Le contexte



Le contexte

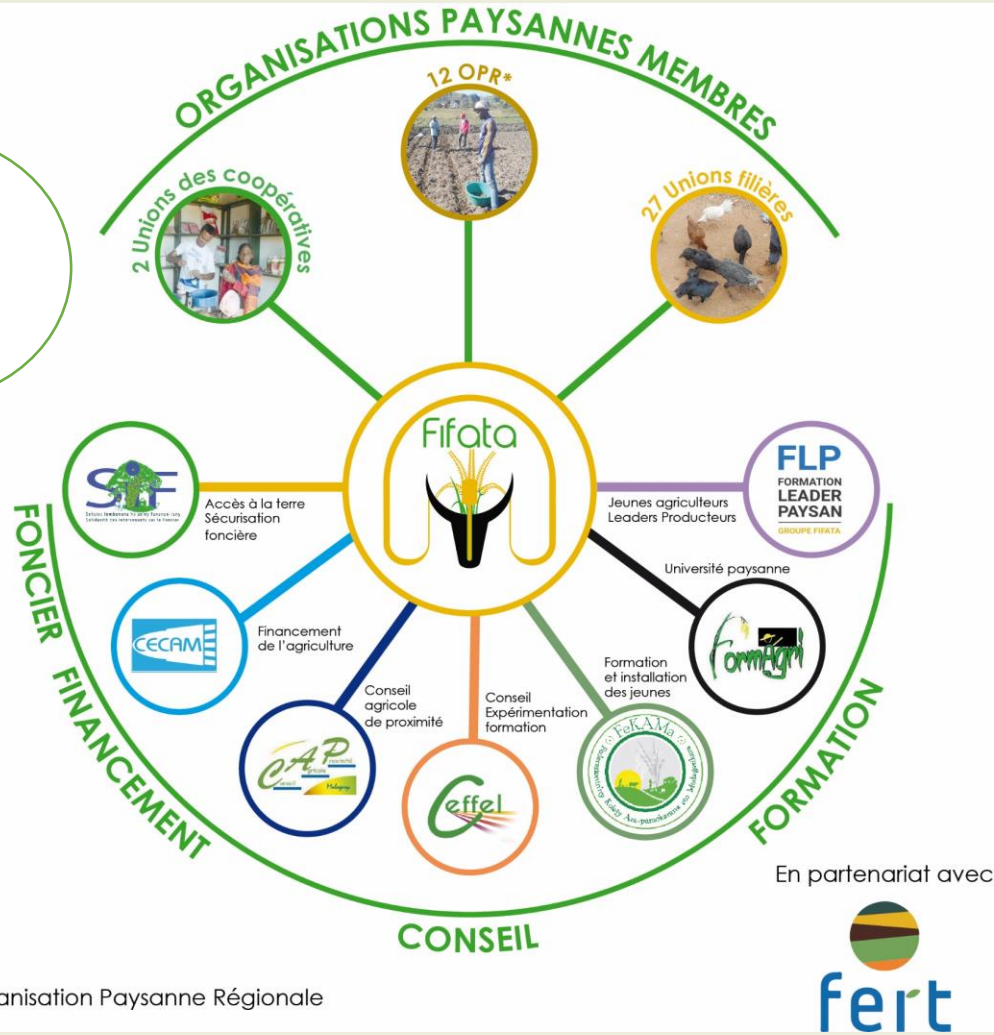
- Très faible niveau de vie
- Très petite agriculture familiale
- Asymétrie de pouvoir de l'agriculture familiale face aux acheteurs
- Défaillance de l'Etat
- Mauvais état des infrastructures

- En péri-urbain de Tana :
 - Pluriactivité des agriculteurs
 - Très forte pression foncière
 - Adaptations rapides & forte connexion au marché

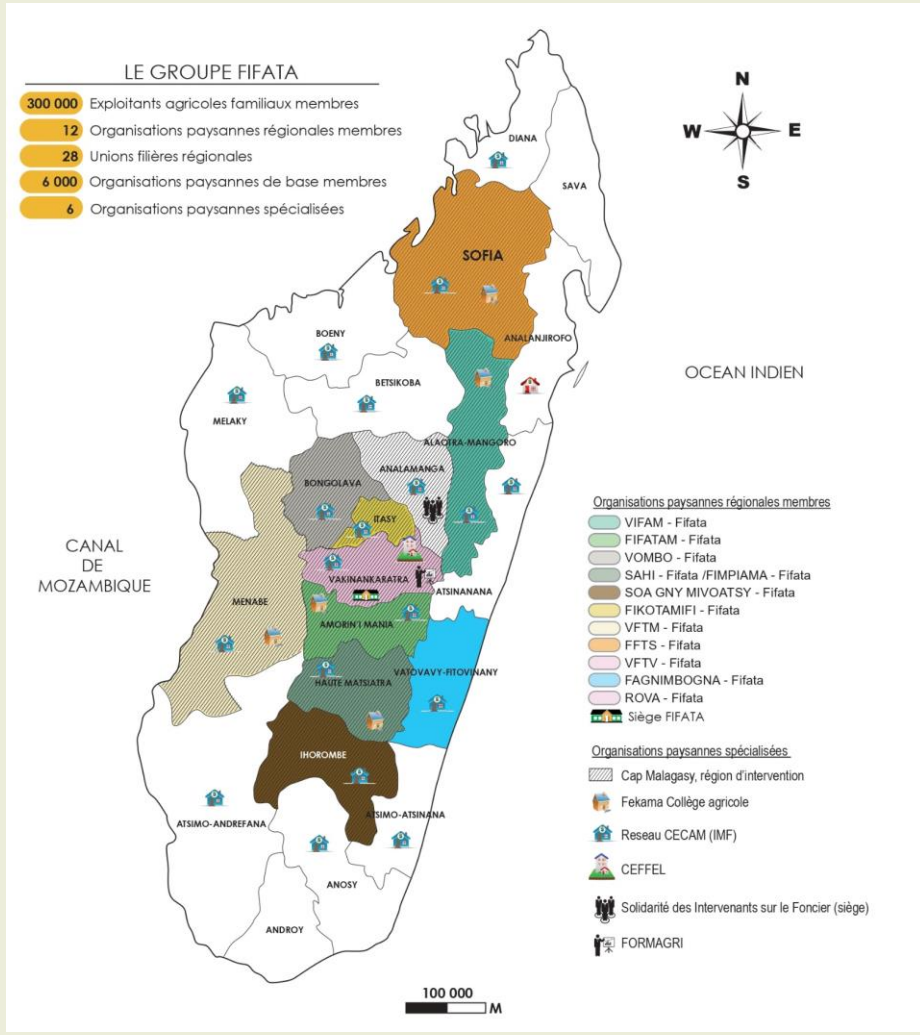


Un système d'acteurs et de services ...

35 ans



* Organisation Paysanne Régionale



... qui s'adapte aux agriculteurs familiaux péri-urbains

7 200 producteurs
2 régions ANL/ITS
90 communes



Conseil agricole en proximité

Accès à l'eau

Références

GVEC

Paysans relais

Vaccination PG



Structuration professionnelle Action syndicale

OP

Formation leaders

Concertation / propositions

Expérimentation Démonstration Diffusion

Pratiques agroécologiques

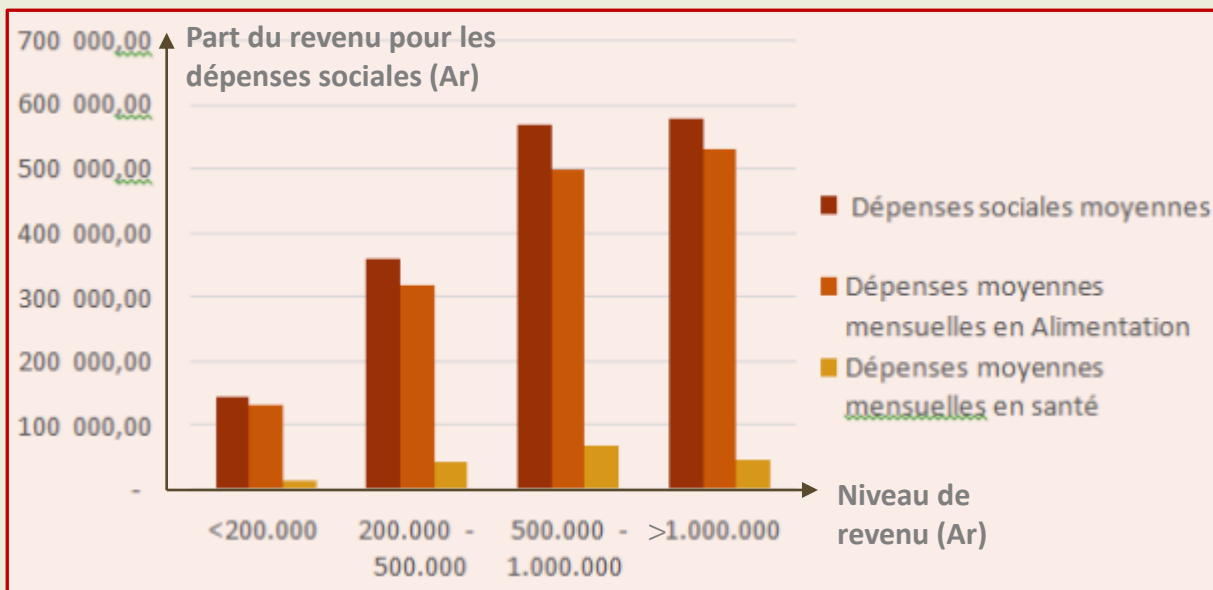
Semences potagères

Bio-intrants





Accompagner les transitions, de la parcelle ... au marché



Structure de la consommation des ménages

- 50 à 70% du revenu = dépenses sociales (dont 90% des dépenses d'alimentation)
- Plus le revenu est faible, plus la part consacrée à l'alimentation est élevée.

- Demande très faible en « produits agroécologiques » au niveau du consommateur si prix plus élevé
- + Des transporteurs/acheteurs intermédiaires séduits par une meilleure tenue des produits
- + Une demande de consommations intermédiaires (engrais organiques, bio intrants, semences ...)

Accompagner les initiatives

Diversité d'initiatives de mise en marché des produits (maraichers, poulet gasy)

Transport
Points de vente
Stockage

PRC
SPG
SIEL

contrats
Label M'kali

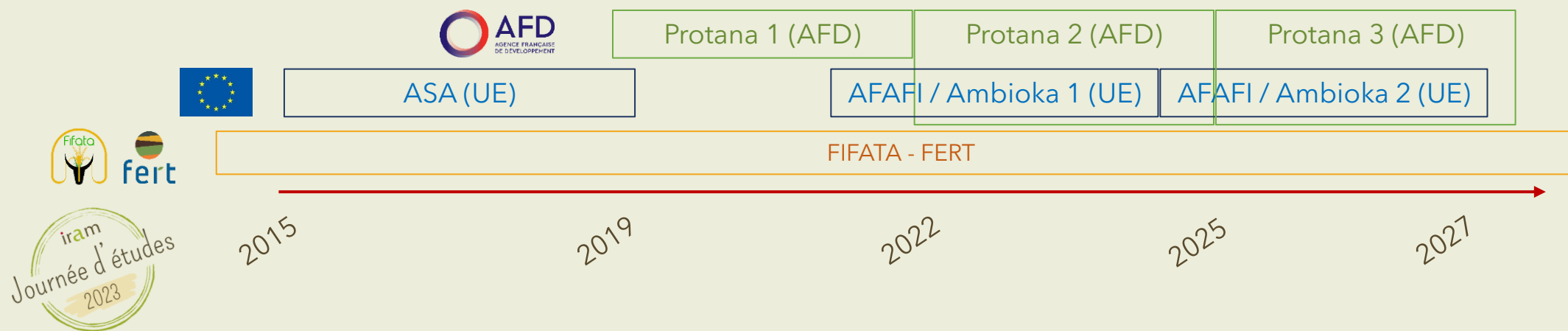
Conditions de leur succès

- Proximité
- Progressivité
- Réponse à des problèmes concrets
- OP et contrôle social



En synthèse : des hypothèses qui se confirment

- Les productrices et producteurs au cœur
- Le pari gagnant du collectif
- La réussite « à portée des yeux du producteur »
- Tout est lié : l'approche système
- Durée et continuité : accompagner les transitions agroécologiques ne peut se faire que sur le temps long ...





AGIR EN PROXIMITÉ AVEC LES PRODUCTEURS D' ANALAMANGA ET ITASY

Groupe Fifata et Fert à travers le projet Ambioka
du programme Afafi Centre

