

# Journée d'Etudes 2023

Comment accompagner les transitions agroécologiques dans les Suds ?



iram





# Le conseil Agricole pour accompagner les transitions agroécologiques en Afrique de l'Ouest: état des lieux et pistes pour renouveler le conseil Agricole

ACOTAF - Renforcer le conseil agricole pour accompagner les transitions agroécologiques de l'agriculture familiale en Afrique sub-saharienne



# Comment le conseil accompagne t-il les TAE?

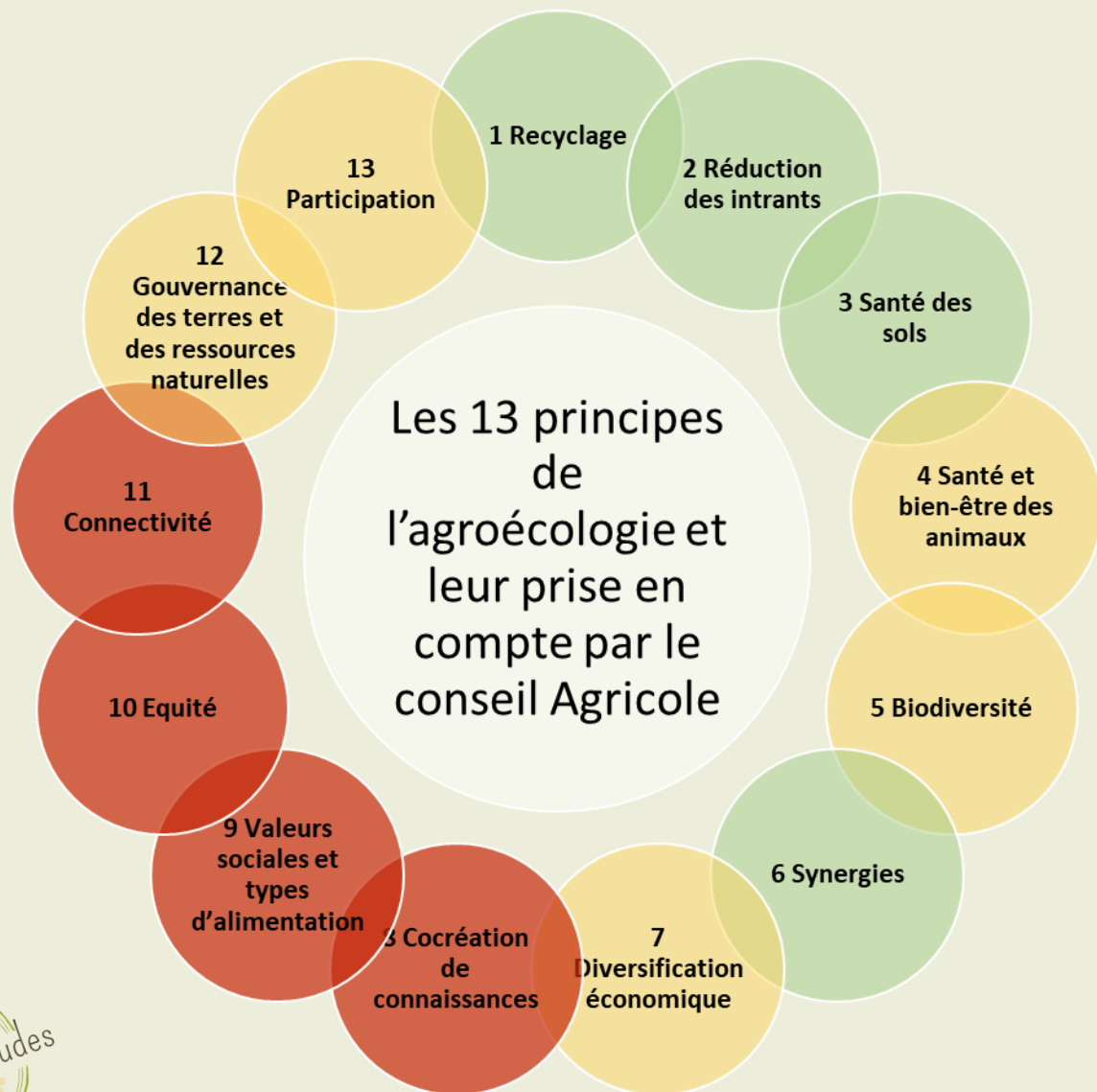
## GRANDES LIGNES

- Les faiblesses habituelles du conseil Agricole sont encore plus problématiques pour accompagner les TAE
- Globalement les SNCA sont trop peu sensibles à l'agroécologie:
  - Les dispositifs terrain sont trop peu sensibles à l'AE
  - Les fonctions support sont trop peu sensibles à l'AE



# Le fond: une compréhension partielle de l'AE

CONSTATS



- Souvent AE = compost / technique, or les TAE sont plus diverses et complexes

# La forme: faiblesses des démarches et posture des conseillers

CONSTATS



- Deux exemples sur les biopesticides:
  - Formation type recette de cuisine = transfert de connaissances et seulement à la parcelle → faible adoption
  - Protocole test « bidon » → faible adoption
  - ➔ Risques: Décourager de l'AE & décourager du conseil Agricole
- Posture des conseillers: Rosace: principe AE de cocréation de connaissances peu pris en compte
- Pas de curriculum pour le « maraîchage au féminin » = intérêt pour les pratiques paysannes?
- CEP souvent altérés: gros écart théorie / pratique. Principe AE participatif?

# CONSTATS

La

vulgarisation

technique

de thèmes  
isolés

à la parcelle /  
au troupeau

est la norme

= transfert de connaissances & curriculum  
≠ principes AE de cocréation de connaissances, de participation, de contextualisation  
≠ valorisation des savoirs paysans  
≠ fort besoin de contextualisation

≠ 13 principes de l'agroécologie  
≠ des besoins des paysans

≠ principes AE de synergies, diversification  
≠ reconception des écosystèmes

≠ principes AE de synergies, diversification

≠ l'AE nécessite encore plus de contextualisation que le CA classique

Attention: la vulgarisation technique reste nécessaire dans certains cas, mais pas l'unique approche



# Sensibilité variable selon les dispositifs de conseil

## CONSTATS



- Souvent les dispositifs de conseil des OP et des ONG sont plus sensibles à l'AE...
  - ... mais certaines OP approche duale
- Dispositifs privés commerciaux (amont / aval) sont les moins sensibles...
  - ... mais cacao durable
- Dispositifs Etat en position intermédiaire...
  - ... mais Offices rizicoles Vs promotion de la GDT

# Des expériences intéressantes aussi!

CONSTATS



- CEP & CEAP: démarche davantage sensible à l'AE que d'autres démarches (veiller à sa qualité) et il y a des CEP qui fonctionnent bien!
- Certaines OP font du conseil depuis une trentaine d'années!
- Il existe des exemples de partenariats réussis OP-Recherche : portés par l'OP
- Télé-conseil (conseil technique avancé), groupes whatsapp de paysans
- Des expériences intéressantes au-delà du secteur agricole strict
- Et au-delà du conseil formel...



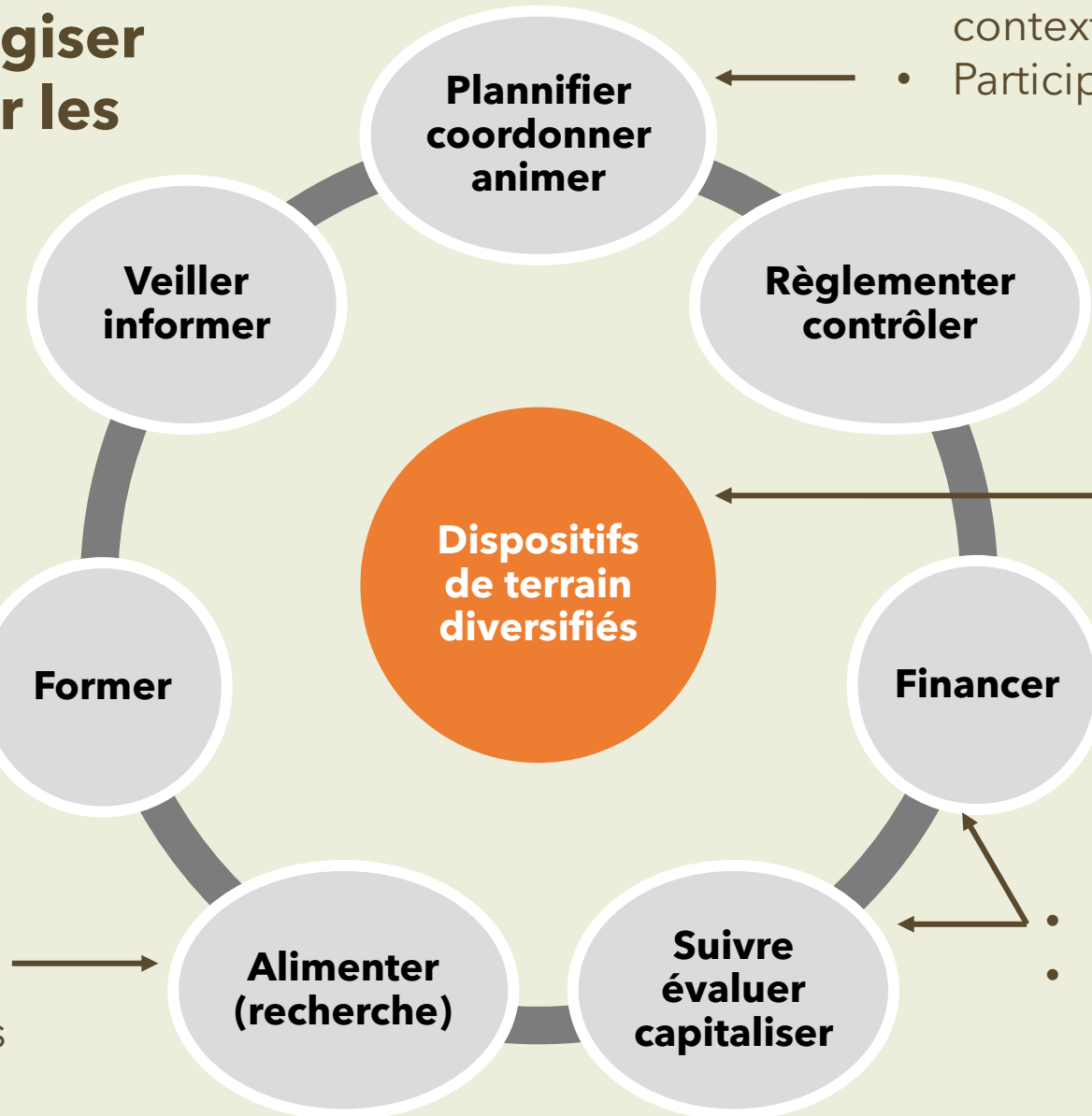
# Des causes qui relèvent des SNCA

→ Il faut agroécologiser les SNCA = incarner les principes de l'AE

## CAUSES

- Curriculum de formations dominés par vulgarisation et agriculture conventionnelle
- Compréhension partielle de l'AE

- Trop peu de recherche dédiée à l'AE
- Trop peu de références locales capitalisées



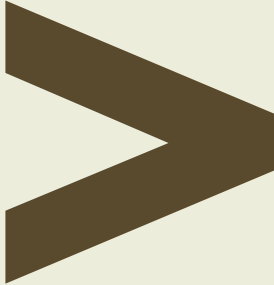
- Trop centralisé, trop peu contextualisé / territorialisé
- Participation? co-gestion?

- Poids des habitudes des conseillers
- Paysans pas toujours habitués à ce que leurs savoirs soit reconnus (alphabétisation et empowerment)

- Logique projet CT
- Faible financement



# Autres freins aux transitions agroécologiques et au conseil



Revenus,  
glyphosate,  
etc...



# Faiblesses du conseil Agricole et du conseil en agroécologie

## CONSEQUENCES

- Faible valorisation et durabilité des investissements en agriculture (ex. PMV et I3N) et en agroécologie, persistance d'une pauvreté agricole.
- Verrou sociotechnique que le conseil Agricole inadapté contribue à verrouiller (ex. biopesticide et faiblesse capitalisation / données). Certains systèmes dans des impasses technique / « cocktail explosif ».
- Faible nombre de producteurs engagés dans des transitions, souvent perçues comme un dogme.





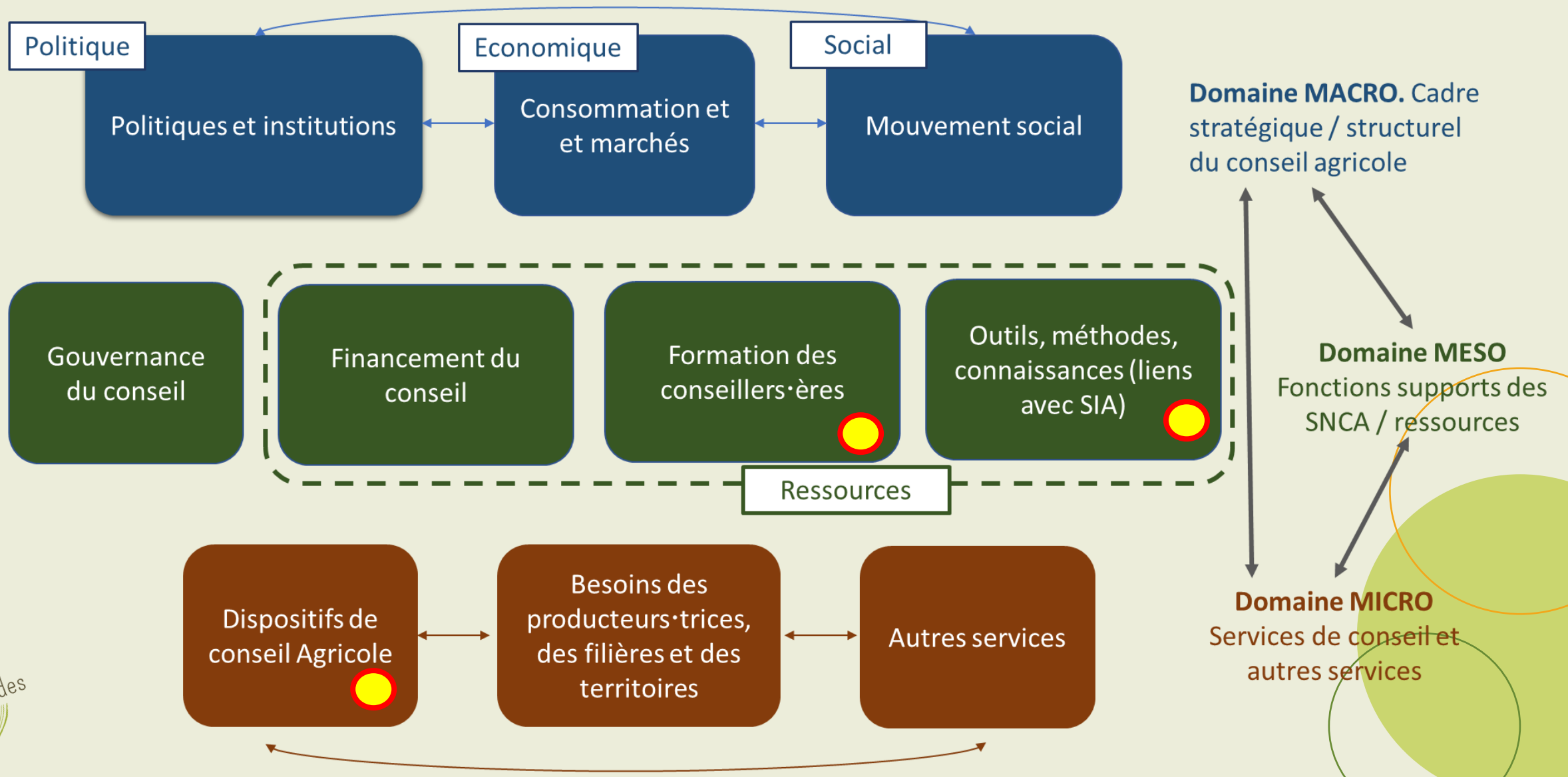
# Nécessité d'une double rupture pour lever le verrou sociotechnique

Rupture du modèle Agricole + rupture du conseil Agricole

- **Défi 1:** Reconnaître les limites du modèle Agricole et les opportunités offertes par l'AE
- **Défi 2:** Reconnaître les limites ET le besoin de conseil Agricole, donc investir dans le conseil et son renouvellement
- **Défi 3:** Actionner des leviers de différents niveaux: macro, méso, micro

# 10 leviers pour agroécologiser le conseil

**LEVIERS**





# Plus d'informations sur le site de l'Inter-Réseaux Développement Rural

- **5 rapports pays**
- **5 notes de synthèse pays**
- **Une étude transnationale**
- **Un policy brief (version longue et version courte)**
- **Des articles et notes techniques**
- **Des enregistrements de webinaires et vidéos**

Contribuent au projet et sont présents aujourd'hui:

- Gifty Narh & Malamine Ouatara - RESCAR-AOC
- Souleymane Ousmane, RECA & producteur bio,
- Christophe Jacqmin - Inter-Réseaux
- Damien Halley des Fontaines - Iram

+ d'autres en distanciel (Patrice Djamen du CIRAD, Nadège Benoit de l'IR, etc.)

ACOTAF - Renforcer le conseil agricole pour accompagner les transitions agroécologiques de l'agriculture familiale en Afrique sub-saharienne



iram

